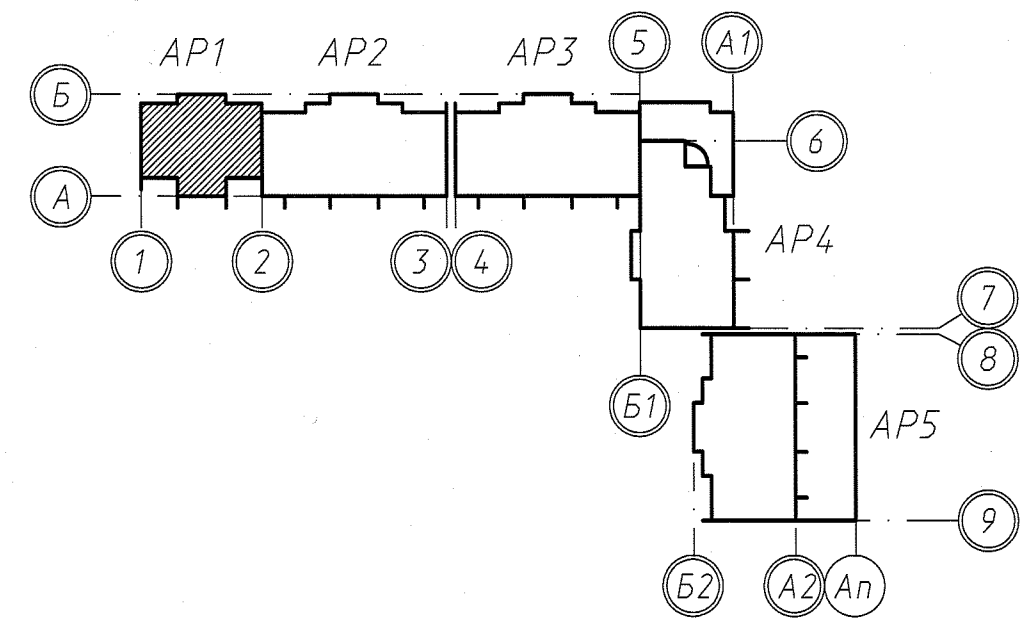
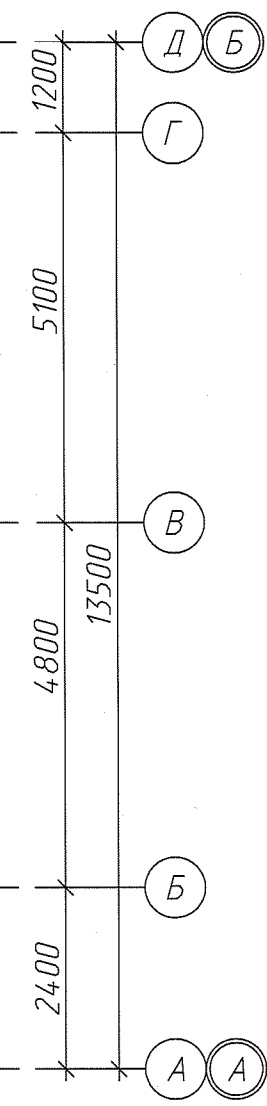
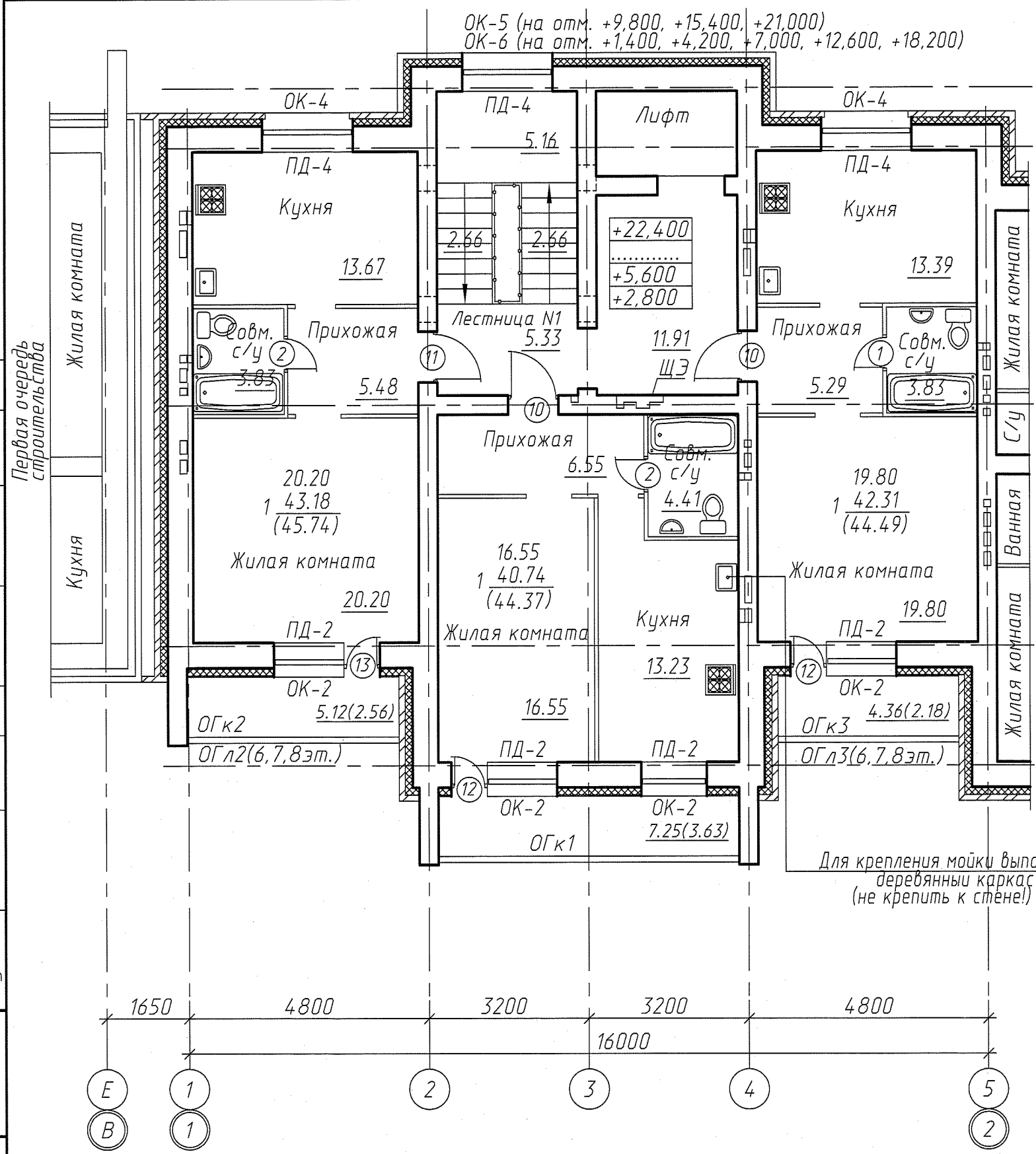


ОК-5 (на отм. +9,800, +15,400, +21,000)  
 ОК-6 (на отм. +1,400, +4,200, +7,000, +12,600, +18,200)

Условные обозначения:

- кладка из кирпича СЧР 150/25 ГОСТ 379-95 на р-ре М125(2-4эт) толщ. 510мм
- кладка из кирпича СЧР 125/25 ГОСТ 379-95 на р-ре М100(5-9эт) толщ. 510мм
- утеплитель ISOVER-OL-E толщ. 150мм
- лицевая кладка из кирпича КР-л-по/1,4НФ/125/1,4/50/ГОСТ 530-2012 на р-ре М100 толщ. 120мм
- кладка из кирпича СЧР 150/25 ГОСТ 379-95 на р-ре М125(2-4эт) толщ. 510мм
- кладка из кирпича СЧР 125/25 ГОСТ 379-95 на р-ре М100(5-9эт) толщ. 510мм
- утеплитель ISOVER ВентФасадМоно толщ. 150мм + ветрозащитная пленка
- конструкция вентфасада из керамогранита с отм. ур. земли до отм. +3,550 (см комплект АР)
- кладка из кирпича СЧР 150/25 ГОСТ 379-95 на р-ре М125(2-4эт) толщ. 510мм
- кладка из кирпича СЧР 125/25 ГОСТ 379-95 на р-ре М100(5-9эт) толщ. 510мм
- утеплитель ISOVER Штукатурный Фасад толщ. 150мм
- тонкослойная штукатурка по сетке "Ceresit", согласно СТО 58239148-001-2006
- межквартирная перегородка из газобетонных блоков толщ. 200мм, марка по плотности D600 и индексом изоляции воздушного шума 50дБ.
- перегородка из газобетонных блоков толщ. 75 мм, марка по плотности D600.
- перегородка из кирпича КР-р-по/1 НФ/75/2,0/15/ГОСТ 530-2012 на растворе М50.



Для крепления мойки выполнить  
 деревянный каркас  
 (не крепить к стене!)

1. План техподполья для отделочных работ см. лист 4 часть АР1.
2. План 1-го этажа для отделочных работ см. лист 6 часть АР1.
3. План 2-го - 9-го этажей для отделочных работ см. лист 8 часть АР1.
4. План чердака и машинного помещения для отделочных работ см. лист 10 часть АР1.
5. План кровли для отделочных работ см. лист 12 часть АР1.
6. Спецификации элементов заполнения проемов см. листы 5, 7, 9, 11 часть АР1.
7. Фасады жилого дома, схемы остекления лоджий см. листы 13-19 часть АР1.
8. План осей на весь дом см. лист 3 часть АР1, технико-экономические показатели на весь дом см. лист 3 часть АР1, на секцию N1 см. лист 2 часть АР1.
9. Ведомость проемов см. часть АС2.

						21209/4.ПЖС-АР1				
						Многоквартирный жилой дом по улицам Андреевская, Васильевская в 10 микрорайоне г.Череповца. Вторая очередь				
						Секция N1 в осях 1-2		Стадия	Лист	Листов
						1-1-1 (9-этажная)		Р	8	
ГИП	Фефилова	<i>[Signature]</i>	06.14							
ГАП	Евсеев	<i>[Signature]</i>								
Разработ.	Бидина	<i>[Signature]</i>	06.14	План 2-го-9-го этажей для отделочных работ		ООО АПК "Проектжилстрой"				
Н. контр.	Фефилова	<i>[Signature]</i>								

АС					
ОВ					
ВК					
З					
Взам.инв.Н					
Подп. и дата					
Инв.Н подл.					